

МУЗЕИ



МУЗЕЙ ЯНТАРЯ

Единственный в России музей янтаря размещается в башне «Дона».
пл. Маршала Василевского, 1
+7 (4012) 46-68-88
www.ambermuseum.ru
Режим работы: май – сентябрь: 10.00 – 19.00; октябрь – апрель: 10.00 – 18.00 (выходной: понедельник)



ИСТОРИКО-ХУДОЖЕСТВЕННЫЙ МУЗЕЙ

Экспозиция музея знакомит с историей и природой региона, событиями ВОВ и послевоенной историей области.
ул. Клиническая, 21
+7 (4012) 99-49-00
www.westrussia.org
Режим работы: 10.00 – 18.00 (выходной: понедельник)



МУЗЕЙ «БУНКЕР»

Музей штурма Кёнигсберга расположен в бункере, в котором с марта 1945 г. действовал штаб немецкого командования, руководившего обороной Кёнигсберга.
ул. Университетская, 2а
+7 (4012) 53-65-93
www.westrussia.org
Режим работы: 10.00 – 18.00



КАФЕДРАЛЬНЫЙ СОБОР

Старейшая соборная церковь Кёнигсберга 1333 г.п. Здесь расположился органный зал и музей им.И. Канта.
остров Канта, ул. Канта, 1
+7 (4012) 63-17-05
www.sobor-kaliningrad.ru
Режим работы: понедельник – четверг: 10.00 – 18.00, пятница – воскресенье: 10.00 – 19.00



МУЗЕЙ МИРОВОГО ОКЕАНА

Среди экспонатов музея подводная лодка Б-413, НИС «Витязь», судно космической связи «Космонавт Виктор Пацаев» и др.
наб. Петра Великого, 1
+7 (4012) 53-17-44
www.world-ocean.ru
Режим работы: 10.00-18.00 (выходные: понедельник, вторник)



КОРОЛЕВСКИЕ ВОРОТА

С 2005 г. в воротах размещается ИКЦ «Великое посольство» - филиал Музея Мирового океана. Экспозиция посвящена истории российской-европейской дипломатии.
ул. Фрунзе, 112
+7 (4012) 58-12-72
www.world-ocean.ru
Режим работы: 11.00 – 19.00, четверг: 12.00 – 20.00 (выходные: понедельник, вторник)



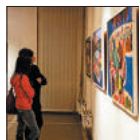
ФРИДРИХСБУРГСКИЕ ВОРОТА

С 2011 г. в воротах располагается ИКЦ «Корабельное воскресение» - филиал музея Мирового океана. Экспозиция посвящена русскому кораблестроению.
ул. Портовая, 39
+7 (4012) 63-27-42
www.world-ocean.ru
Режим работы: 10.00 – 18.00 (выходные: понедельник, вторник)



ФРИДЛАНДСКИЕ ВОРОТА

Историко-краеведческий музей расположен внутри одного из восьми сохранившихся городских восточных ворот.
ул. Дзержинского, 30
+7 (4012) 64-40-20
www.fvmuseum.ru
Режим работы: май – август 10.00 – 19.00, сентябрь – апрель: 10.00 – 18.00



ХУДОЖЕСТВЕННАЯ ГАЛЕРЕЯ

Создана в 1988 г. Основу коллекции музея составляют работы современных художников и скульпторов.
Московский пр-т, 60-62
www.kaliningradartmuseum.ru
Режим работы: 10.00 – 18.00, четверг: 10.00 – 21.00 (выходной: понедельник)



МУЗЕЙ-КВАРТИРА ALTES HAUS И ALTES HAUS - HUFEN

В коллекции музеев входят оригинальная довоенная мебель и предметы быта.
ул. Пугачёва, 12, ул. Красная, 11
+7 (4012) 33-50-60, +7 (911) 451-42-84
www.alteshaus.ru
Экскурсионные сеансы проводятся: понедельник – суббота: 11.00, 13.00, 15.00

АРТ



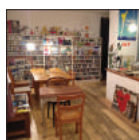
ДОМ ХУДОЖНИКА

В мастерских и выставочных залах Дома художника можно осмотреть и приобрести работы членов Калининградского союза художников.
пр-т Победы, 3
+7 (4012) 21-34-51
www.dom-hudozhnika.ru
Режим работы: 10.00 – 18.00



БАЛТИЙСКИЙ ФИЛИАЛ ГОСУДАРСТВЕННОГО ЦЕНТРА СОВРЕМЕННОГО ИСКУССТВА

Единственная организация в регионе, непосредственно работающая в пространстве актуального искусства.
Литовский Вал, 38, подъезд 6, этаж 4
+7 (4012) 60-43-29
www.ncca.ru/Kaliningrad



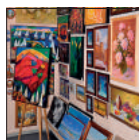
КВАРТИРА

Арт-кафе, где проходят культурные мероприятия, просмотры фильмов, мастер-классы.
ул. Сержанта Колоскова, 13
+7 (4012) 21-67-36
vk.com/kvartira_koloskova13



ВОРОТА

Арт-пространство, вмещающее галерею, кафе, коворкинг и мастерскую.
Литовский Вал, 61, Захайские ворота
+7 (4012) 42-24-02
www.artvorota.ru
Режим работы: понедельник – четверг: 09.00 – 21.00, пятница – воскресенье: 09.00 – 22.00



МОДИЛЬЯНИ

Салон авторских работ мастеров Калининграда и области.
Ленинский пр-т, 24
+7 (4012) 53-06-01
Режим работы: понедельник – пятница: 11.00 – 20.00, суббота – воскресенье: 11.00 – 19.00

КОНЦЕРТЫ / ТЕАТРЫ



КАЛИНИНГРАДСКАЯ ОБЛАСТНАЯ ФИЛАРМОНИЯ

Располагается в здании бывшей кирхи Святого Семейства 1907 г.п. Место проведения концертов органной музыки и музыкальных фестивалей.
ул. Б. Хмельницкого, 61а
+7 (4012) 64-78-90
www.kenigfl.ru
Режим работы: касс: 11.00 – 19.00



ДОМ ИСКУССТВ

В репертуаре театра концертные программы и музыкально-театральные постановки.
Ленинский пр-т, 155
+7 (4012) 64-37-47
www.domiskusstv.net
Режим работы: касс: 10.00 – 19.00



ДРАМАТИЧЕСКИЙ ТЕАТР

пр-т Мира, 4
+7 (4012) 21-24-22
www.dramteatr39.ru
Режим работы: касс: понедельник – пятница: 11.00 – 19.00, суббота – воскресенье: 11.00 – 18.00



МУЗЫКАЛЬНЫЙ ТЕАТР

Один из самых молодых музыкальных театров в России. В его репертуаре мюзиклы, драмы и комедии.
пр-т Мира, 87
+7 (4012) 93-56-57
www.musteatr.ru
Режим работы: касс: понедельник – пятница: 10.30 – 19.00, суббота – воскресенье: 10.00 – 18.00



ТЕАТР КУКОЛ

Театр находится в здании бывшей кирхи памяти королевы Луизы.
пр-т Победы, 1
+7 (4012) 21-43-35
www.teatrkuol39.ru
Режим работы: касс: пятница – воскресенье: 10.00 – 17.00



ТЕАТР «ТРЕТИЙ ЭТАЖ»

Камерный театр основан в 2014 г. на базе студенческого театра. В репертуаре спектакли для взрослой и детской аудитории.
ул. Солдатская, 7
+7 (4012) 90-46-30
www.thetazh.ru

ПАРКИ



БОТАНИЧЕСКИЙ САД

Сад был заложен в 1904 г., занимает площадь 13,57 га.
ул. Лесная, 12
+7 (4012) 21-44-24
www.kantiana.ru/garden
Режим работы: апрель – октябрь: 10.00 – 19.00, ноябрь: 10.00 – 18.00



ЦЕНТРАЛЬНЫЙ ПАРК КУЛЬТУРЫ И ОТДЫХА

На территории парка, помимо развлекательных аттракционов, находятся памятники В. Высоцкому и барону Мюнхгаузену.
пр-т Победы, 1
+7 (4012) 93-00-26
www.centralpark39.ru



ПАРК «ЮНОСТЬ»

В парке действуют аттракционы для детей, картинг, лодочная станция, колесо обозрения.
ул. Тельмана, 3
+7 (4012) 53-08-01
www.park-unost.ru



ЗООПАРК

Среди достопримечательностей зоопарка не только животные, но и редкие растения. Например, реликтовое дерево гинкго – ровесник динозавров.
пр-т Мира, 26
+7 (4012) 21-89-14
www.kldzoo.ru
Режим работы: октябрь – апрель: 09.00 – 17.00, май – сентябрь: 09.00 – 20.00

ОБОРОНИТЕЛЬНЫЕ УКРЕПЛЕНИЯ



ФОРТОВЫЙ ПОЯС КЁНИГСБЕРГА

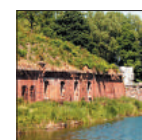


Фортный пояс Кёнигсберга был возведён в XIX в. на расстоянии 5 км от городских стен. Он состоит из 12 больших и 3 малых фортов. Диаметр фортного пояса составляет около 13 км, протяжённость – более 40 км. Расстояние между фортами – 2-4 км. В настоящее время для посещения доступны форты № 1, 5 и 11.



ФОРТ №1 «ШТАЙН»

В форте функционирует небольшой музей из экспонатов, найденных на его территории. Посещение возможно по предварительному звонку.
пос. Большое Исаково
+7 (905) 241-48-95, +7 (909) 778-51-99



ФОРТ №5 «КОРОЛЬ ФРИДРИХ ВИЛЬГЕЛЬМ III»

В форте работает музей. Посетители могут познакомиться с историей создания фортного пояса, осмотреть выставку боевой техники. В музее работает аудиогид.
ул. Булатова
+7 (952) 058-83-53
www.westrussia.org
Режим работы: май – сентябрь: 10.00 – 20.00, октябрь – апрель: 10.00 – 19.00



ФОРТ №11 «ДЁНХОФФ»

Один из наиболее сохранившихся фортов Кёнигсберга.
ул. Энергетиков, 12
+7 (4012) 39-06-99
www.fortdonhoff.ru
Экскурсионные сеансы проводятся ежедневно в 11.00, 13.00, 15.00 и 17.00

ВОКЗАЛЫ



ЮЖНЫЙ ВОКЗАЛ

Главный железнодорожный вокзал города, обслуживает пассажирские поезда ближнего и дальнего следования.
ул. Железнодорожная, 13-23
+7 (4012) 60-08-88
www.kaliningrad-yuznyiy.dzvr.ru



АВТОВОКЗАЛ

С автовокзала отправляются пригородные, между-городные и междунородные автобусы.
ул. Железнодорожная, 7
+7 (4012) 64-36-35
www.avtovokzal39.ru



СЕВЕРНЫЙ ВОКЗАЛ

Вокзал обслуживает пригородные поезда и автобусы в направлении морского побережья.
Советский пр-т, 2
+7 (4012) 60-18-38



МЕЖДУНАРОДНЫЙ АВТОВОКЗАЛ

Московский пр-т, 184
+7 (4012) 99-91-99
www.kenigauto.com